



corpuls®

FÜR - MENSCHEN - LEBEN



corpuls aed



corpuls aed

HANDLICH, ROBUST UND INTUITIV

Der **corpuls aed** ist das erste Gerät der **corpuls**-Rettungskette. Mit klaren Piktogrammen und Sprachanweisungen leitet der **corpuls aed** Fachanwender und Laien gleichermaßen sicher durch eine optimale und leitliniengerechte Reanimation. Je nach Ausstattungsvariante als Voll- oder Halbautomat erhältlich, verfügt der **corpuls aed** optional über eine integrierte Notruffunktion. Damit kann direkt über den **corpuls aed** frühzeitig ein Notruf abgesetzt werden und beispielsweise ein Leitstellendisponent die Reanimation telefonisch anleiten.

Mit seinem geringen Gewicht und den kompakten Abmessungen ist der **corpuls aed** die ideale Ergänzung für jede Notfalleinrichtung. Die lange Standby-Zeit von bis zu 5 Jahren (je nach Einstellung) und die automatischen Selbsttests garantieren jederzeit einen sicheren Einsatz.

corpuls aed:

Der **corpuls** unter den AEDs.



Mehr Informationen zum **corpuls aed**
finden Sie auf unserer Produktseite:
www.corpuls.world/produkte/corpuls-aed



FEATURES

- **Notruffunktion** mit bis zu 3 gespeicherten, frei wählbaren Notfallnummern (T-CPR)
- **Zentrale Überwachung:** Übertragung des Gerätestatus per WLAN oder SMS
- **Multilingual:** Zusätzlich zur Standardgerätesprache zwei weitere Sprachen möglich
- **Konnektivität:** corPatch easy-Elektroden unter den corpuls-Defibrillatoren einfach umstecken
- **Anzeige von Parametern** (HF, CPR-Frequenz) und **Kurven** oder **Piktogrammen**



► Die corPatch easy-Therapieelektroden können beim Eintreffen des Rettungsdienstes ganz einfach an den corpuls3 umgesteckt werden.

EINFACHE HANDHABUNG

Bei einer Reanimation zählen Sekunden. Sekunden, die über Leben und Tod entscheiden können.

Eine möglichst intuitive Bedienung und einfache Handhabung des AEDs sind von entscheidender Bedeutung. Daher haben wir darauf bei der Entwicklung des **corpuls aed** einen ganz besonderen Fokus gelegt und sogar zwei Modi eingebaut: Einen Modus für den Laienhelfer und einen Modus für den professionellen Anwender.

Optionale Modi für Laien und Fachpersonal

Für Fachpersonal können verkürzte Sprachausgaben eingestellt werden. Auch die Anzeige von Kurven und Therapieparametern ist möglich.

Für eine optimale Patientenbehandlung durch Laien, unterstützt der **corpuls aed** hingegen mit Piktogramm- und Sprachanweisungen. Zudem startet die Herzrhythmusanalyse alle 2 Minuten automatisch, um eine guidelinekonforme Reanimation zu gewährleisten.



► Der **primeCPR easy**-Feedbacksensor wird innerhalb weniger Sekunden angebracht.

▼ Basistaßnahmen durch Ersthelfer erhöhen die Überlebensrate bei einem Kreislaufstillstand um das 2- bis 3-Fache.
Quelle: M. Holmberg et al.: Effect of bystander cardiopulmonary resuscitation in out-of-hospital cardiac arrest patients in Sweden

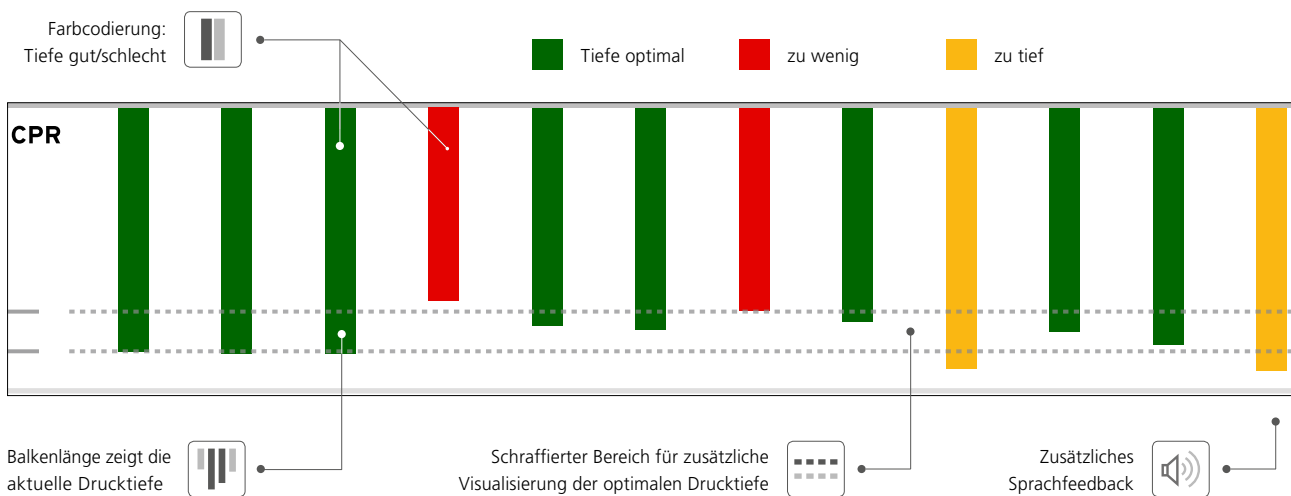


primeCPR-FEEDBACKSENSOR

Zur Steigerung der Reanimationsqualität ist der **corpuls aed** mit einer CPR-Feedbackfunktion ausgestattet. Dazu wird der **primeCPR easy**-Feedbacksensor auf der unteren Hälfte des Brustbeins aufgeklebt und misst während der Reanimation die Druckfrequenz und -tiefe der Thoraxkompressionen. Deren Qualität wird, je nach Konfiguration, auf dem Display dar-

gestellt (Balkendiagramme) und durch Sprachansagen verbessert.¹ Das Balkendiagramm zeigt die Drucktiefe und Qualität der Herzdruckmassage an.

Diese Ansicht kann in der Variante Halbautomat optional eingestellt werden und dient dem Retter als Unterstützung und Feedback.²



▲ Das Balkendiagramm dient der einfachen visuellen Überwachung der optimalen Tiefe und Frequenz der Herzdruckmassage.

LAIENANWENDUNG

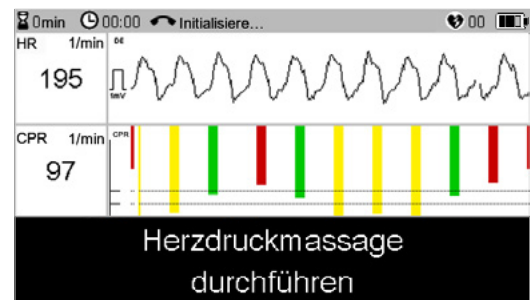
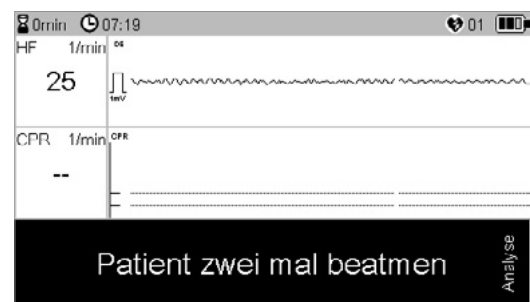
Normaler Modus



CPR-Feedback



PROFESSIONALS



¹ Quelle: F. Lakomek et al.: Real-time feedback improves chest compression quality in out-of-hospital cardiac arrest: A prospective cohort study

² nur bei Verwendung des **primeCPR easy**-Feedbacksensors

EINSATZKLAR – WANN IMMER ES NÖTIG IST

Witterungsbeständigkeit

Durch die hohe Schutzklasse IP66 kann der **corpuls aed** unter allen Wetterbedingungen verwendet werden.

5 Jahre Standby

Dank der langlebigen Batterie des **corpuls aed** bietet das Gerät 5 Jahre Standby-Zeit unter Werkseinstellungen. In diesem Zeitraum führt das Gerät regelmäßig Selbsttests durch und prüft interne Systeme und Funktionen.

Bereitschaftsanzeige

Der Anwender erkennt auf einen Blick die Einsatzbereitschaft des Gerätes an einer Anzeige mittig über dem Display.

Mehrsprachigkeit

Zusätzlich zur voreingestellten Gerätesprache können bis zu zwei weitere Sprachen konfiguriert werden.

Der Anwender kann bei Gerätestart, wie auch während der Therapie, beliebig zwischen den Sprachen wechseln.

Zentrale Überwachung

Überwachen Sie einzelne AEDs oder die gesamte Flotte ganz einfach mit einem Tool: **corpuls.manager ADMIN**

Notruftaste mit Freisprechfunktion

Optional bieten wir den **corpuls aed** mit integrierter Notruftaste für schnelle, kompetente Hilfe. Nähere Informationen dazu finden Sie ab Seite 8.



► Einfache Unterstützung durch Live-Hilfe via Freisprechfunktion.

▼ Weltweit vertrauen Rettungsdienste auf die Geräte von **corpuls**.





OHNE NOTRUF

MIT NOTRUF

Halbautomat



- Ideal für geschultes Personal (z. B. Krankentransport, First Responder oder Klinik)
- Manuelle Schockabgabe
- Optionale Anzeige von Piktogrammen oder Kurven
- Sprachpakete nach Wunsch
- Optional mit CPR-Feedback*



- Ideal für geschultes Personal (z. B. Krankentransport oder First Responder)
- Manuelle Schockabgabe
- Optionale Anzeige von Piktogrammen oder Kurven
- Sprachpakete nach Wunsch
- Bis zu 3 Notrufnummern
- Optional mit CPR-Feedback*

Vollautomat



- Laien-AED – nur Anschalten und nach den Anweisungen des Gerätes handeln
- Automatische Schockauslösung
- Optimal zum Einsatz im öffentlichen Raum
- Sprachpakete nach Wunsch
- Einfache Piktogramme
- Optional mit CPR-Feedback*



- Laien-AED – nur Anschalten und nach den Anweisungen des Gerätes handeln
- Automatische Schockauslösung
- Optimal zum Einsatz im öffentlichen Raum
- Voreingestellte Sprache
- Einfache Piktogramme
- Bis zu 3 Notrufnummern
- Optional mit CPR-Feedback*



- Laien-AED – nur Anschalten und nach den Anweisungen des Gerätes handeln
- Automatische Schockauslösung
- Optimal zum Einsatz im öffentlichen Raum
- Voreingestellte Sprache
- Einfache Piktogramme
- Optional mit CPR-Feedback*

▲ corpuls bietet unterschiedliche Ausführungen des corpuls aed. Damit wird unterschiedlichen Anwendungsbereichen und Nutzern Rechnung getragen.

*nur in Kombination mit primeCPR easy-Feedbacksensor

SICHERHEIT DURCH TELEFONREANIMATION (T-CPR)

Die Überlebensrate eines Patienten mit plötzlichem Herzstillstand steigt stark an, wenn Notfallzeugen sofort mit Wiederbelebensmaßnahmen beginnen.

Es ist bewiesen, dass Ersthelfer eher bereit sind, Reanimationsmaßnahmen zu ergreifen, wenn Leitstellenmitarbeiter über das Telefon entsprechende Anweisungen erteilen und Laien durch die Reanimation führen (T-CPR).

In einer wissenschaftlichen Untersuchung zur T-CPR stieg die Anzahl der Laienreanimationen um 12 %.*

Somit sorgt die T-CPR für eine schnellere Erstversorgung des Patienten und verkürzt die therapiefreie Zeit deutlich. Aus diesem Grund ist der **corpuls aed** optional mit einem GSM-Modul und Freisprecheinrichtung erhältlich. Es können bis zu drei Telefonnummern im Gerät gespeichert werden.

* Quelle: L. Avalli et al: New treatment bundles improve survival in Out of Hospital Cardiac Arrest patients: a historical comparison



🔊 Leitstellenmitarbeiter:

„**Sie machen das sehr gut!**

Drücken Sie immer weiter. Haben Sie die Elektroden wie abgebildet auf die Brust geklebt?“

CLEVER

Während der Telefonverbindung wird die Lautstärke der Sprachausgaben automatisch heruntergeregelt, sodass Anweisungen der Rettungsleitstelle klar verständlich sind.

Professionelle Retter können die Notruffunktion nutzen, um weitere Einsatzkräfte zu alarmieren oder eine Lagemeldung abzusetzen.

SPEZIFIKATIONEN

- **GSM-Funktion** optional mit bis zu 3 gespeicherten, frei wählbaren Notfallnummern
- **M2M-Karte:** Optional ab Werk mit M2M-SIM-Karte für GSM-Notruffunktion in den meisten europäischen Ländern
- **Sprachauswahl** unkompliziert auf Knopfdruck
- **Sprachausgabe** laut und deutlich



► Ein Mitarbeiter der Leitstelle unterstützt den Laien telefonisch bei Reanimationen.



► Laienreanimation bis zum Eintreffen des Rettungsdienstes

AED UND ZUBEHÖR AUS EINER HAND

Sie möchten ein **Rundum-Sorglos-Paket**? **corpuls** bietet zusätzlich zu den unterschiedlichen Varianten des **corpuls aed** ein vollumfassendes Konzept aus Geräten und passendem, kombinierbarem Equipment – egal ob im Laienumfeld oder für den professionellen Bereich.

BACKTRAY-ELEKTRODENFACH

Das Fach zum Verstauen der **corPatch easy**-Therapieelektroden kann an der Rückseite des **corpuls aed** angebracht werden.



GERÄTETASCHE

Die robuste Gerätetasche dient dem Schutz des **corpuls aed**. Die Klappe mit Magnetverschluss lässt sich im Notfall einfach öffnen und bietet genug Platz für die **corPatch easy**-Therapieelektroden. Durch das kleine Sichtfenster ist der Gerätestatus sofort erkennbar.

HALTERUNGEN

AEDs werden meist an öffentlichen Plätzen, in Firmen oder Rettungsfahrzeugen griffbereit montiert. Hierzu gibt es eine Auswahl an unterschiedlichen Befestigungsmöglichkeiten, die mit oder ohne Schutztasche verwendet werden können.



▲ Je nach Halterung kann der **corpuls aed** mit oder ohne Tasche angebracht werden.





Multifunktionale
Gerätetasche



Innentasche für
Zubehör



Fach für **corPatch easy**-
Therapieelektroden



Sichtfenster zur Prüfung
des Gerätes



Anschluss für
primeCPR easy-Feedbacksensor



corpuls aed

THERAPIEELEKTRODEN „PRE-CONNECTED“

Die verschweißten **corPatch easy**-Therapieelektroden sind bereits direkt am **corpuls aed** angeschlossen.

So kann sich der Anwender auf die richtige Platzierung der Therapieelektroden konzentrieren und wertvolle Zeit wird gespart. Die Elektroden sind kompatibel mit allen **corpuls**-Defibrillatoren und sind für Erwachsene wie auch Kinder erhältlich.



primeCPR easy-FEEDBACKSENSOR

Der **primeCPR easy**-Feedbacksensor ist für den **corpuls aed** als Einwegsensor erhältlich. Er wird durch ein Zwischenkabel mit dem Gerät verbunden und misst während der Reanimation Druckfrequenz und -tiefe der Thoraxkompressionen.



NOTFALLRUCKSACK MIT AED-FACH

Mit dem kompakten Rucksack kann der **corpuls aed** samt Notfallausrüstung transportiert werden. Das AED-Fach mit Schnellzugriff kann in kürzester Zeit geöffnet werden. Zusätzlich bietet die Tasche genug Stauraum für Sanitätsmaterial, das der Ersthelfer für lebenserhaltende Maßnahmen benötigt.



◀ **Emergency Daypack:**

Der Notfallrucksack ermöglicht die schnelle Entnahme des **corpuls aed**.



Mit **corpuls.manager ADMIN** können alle **corpuls aed** aus der Ferne verwaltet werden, ohne dass ein manueller Zugriff notwendig wird.

Nach den regelmäßigen Selbsttests stellen die Geräte automatisch eine Verbindung zu **corpuls.manager ADMIN** her. Die Software ist in drei Varianten verfügbar:

BASIC

Mit der Variante **Basic** sind die Geräte an einen zentralen Dienst von **corpuls** angeschlossen. Sollte ein Problem entstehen (z. B. Ablauf der Therapieelektroden), wird der Betreiber sofort per E-Mail benachrichtigt.

STANDARD

Mit der Variante **Standard** steht zusätzlich ein übersichtliches Dashboard in einem Webbrowser zur Verfügung, das den

Status und die Konfiguration der einzelnen Geräte darstellt. Selbsttest- und Betriebsdaten werden ebenso angezeigt wie der Zustand der Batterien, wann Therapieelektroden gewechselt werden müssen oder eine sicherheitstechnische Kontrolle ansteht. E-Mail-Benachrichtigungen können individuell angepasst werden. Darüber hinaus können weitere Details, wie z. B. Standortdaten, zu den Geräten hinterlegt werden.

PREMIUM

Mit der Variante **Premium** gehören darüber hinaus lange Wartungsphasen oder Servicetermine durch Software-Updates ebenfalls der Vergangenheit an. Über WLAN kann jedes Software-Update, Sprachpaket oder jede Konfigurationsänderung mit nur einem Knopfdruck an alle, einzelne oder ausgesuchte Geräte gesendet werden. Natürlich sind alle ihre Daten dabei immer sicher verschlüsselt.



SPEZIFIKATIONEN

- **Zentrale Überwachung** der gesamten Geräteflotte per WLAN und SMS
- **Status- und Selbsttestberichte** für jedes Gerät
- Übertragen von **Updates/Sprachpaketen** an beliebig viele **corpuls aed**-Geräte over-the-air per WLAN
- **Überspielen von Konfigurationsprofilen** an frei definierbare Gerätegruppen
- **Benachrichtigung per E-Mail** bei Geräteereignissen
- **Verwaltung von Einsatzdaten** – optional mit automatischer Übertragung zu **corpuls.manager ANALYSE**

FUNKTIONSTUFEN von corpuls.manager ADMIN

- Basic:** Einfache, schnelle E-Mail-Benachrichtigungen
- Standard:** zusätzlich Status-Dashboard, Einsicht der Konfiguration und Zugriff auf Einsätze
- Premium:** zusätzlich vollautomatische Updates (via WLAN)



► Sollte kein WLAN zur Verfügung stehen, können Selbsttestergebnisse via SMS verschickt werden.

SMS-STATUSÜBERWACHUNG – IMMER UND ÜBERALL

Der **corpuls aed** kann seinen Status an **corpuls.manager ADMIN** verschicken. Dies geschieht in der Regel per WLAN-Verbindung. In Bereichen ohne WLAN-Abdeckung ergänzt die Status-SMS eine flächendeckende Überwachung des **corpuls aed**. Hierzu werden alle wichtigen Informationen, wie Batterierestkapazität, Ablaufdatum der **corPatch easy**-Therapieelektroden oder das Selbsttestergebnis, an den **corpuls.manager ADMIN** übermittelt.

Diese Angaben können den Arbeitsablauf des Servicetechnikers bzw. Gerätebetreibers optimieren. So kann dieser z. B. bei Bedarf eine neue Batterie oder Therapieelektrode zeitnah beschaffen.

Diese Funktion steht allen Gerätevarianten zur Verfügung – auch für jene ohne SOS-Notruftaste. Die nötige SIM-Karte für diese Funktion erhalten Sie direkt von **corpuls**.

corpuls.manager APP

DIE APP FÜR IHREN AED

Die **corpuls**-App lässt sich einfach über WLAN mit dem **corpuls aed** verbinden. So können Einstellungen und Parameter innerhalb kurzer Zeit angepasst werden.

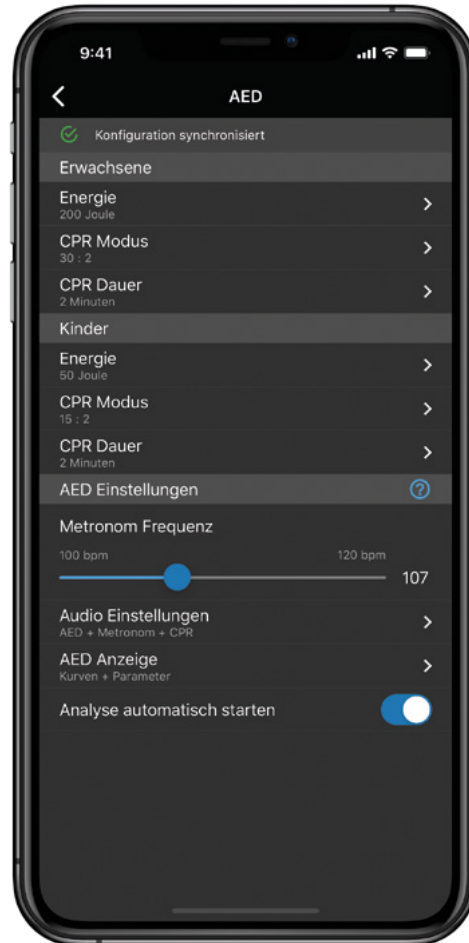
Drei passwortgeschützte Benutzerlevel

Mit User, Operator und Service – hat jeder Anwender genau die Konfigurationsmöglichkeiten, die er benötigt. Brauchen sie ein Update, eine andere Spracheinstellung oder soll die Software überprüft werden? Der **corpuls aed** lässt sich perfekt an Ihren Einsatzzweck anpassen.

Export von Einsatzdaten

Mit der App können Einsatzdaten des **corpuls aed** ganz einfach exportiert und auf einen Server hochgeladen werden. Im Anschluss können sie mit **corpuls.manager REVIEW** analysiert werden und stehen für Dokumentations- und Qualitätsmanagementzwecke zur Verfügung.

Zum Download der **corpuls.manager App**:



► Schnelle und einfache Konfiguration vor Ort.

SPEZIFIKATIONEN

- **Systemcheck & Statusberichte**
- **Konfiguration von Parametern:**
Anpassen von Energie, Modus, Automatisierung etc. (inkl. Laden und Speichern einer Konfiguration)
- **Installieren von Updates und Sprachpaketen:**
Benötigte Dateien sind über die App verfügbar und müssen nicht im Browser heruntergeladen werden.
- **Upload von Einsätzen** auf Server, auch zu **corpuls.manager ANALYSE**



SPEZIFIKATIONEN

ALLGEMEINE SPEZIFIKATIONEN

- **Farbdisplay** 4,3" mit LED-Hintergrundbeleuchtung
- **Gewicht:** 1,9 kg (Basisausstattung inkl. Batterie)
- **Maße:** 25,5 cm (H) x 21,0 cm (B) x 5,8 cm (T), ohne Zubehörtasche oder Elektrodenfach
- **Schutzart IP66** – Staubdicht und Schutz gegen starkes Strahlwasser
 - Platzierung im Freien möglich
 - Einfache Reinigung
 - Optimal für Platzierung an feuchten/staubigen Orten
- **Sprachauswahl** im AED-Modus (bis zu 3 Sprachen)
 - Ideal im öffentlichen Raum (Flughafen, Bahnhof etc.)
 - Sprachumschaltung während des AED-Einsatzes möglich
- **Vibrations- und stoßgeprüft** nach DIN EN1789

BETRIEBSPARAMETER

- **Betriebstemperatur:** –10 °C bis +55 °C
CPR-Only-Modus –20 °C bis +55 °C
- **Batterielaufzeit:** 5 Jahre Standby-Zeit bei Werkseinstellungen
- **Akkulebensdauer:** Bei voller Ladung > 200 Schocks mit 200 J möglich
- **Einsatzzeit AED-Modus:** (Normalbetrieb 30:2): 4 h 50 min
- **Einsatzzeit CPR-Only-Modus:** 15 Stunden
- **EKG-Analyse:** Sensitivität 99,26 % für Ventrikuläre Fibrillation, Spezifität 98,05 % bei nicht schockbaren Rhythmen
- **Metronom-Frequenz:** 100–120 Schläge/min (konfigurierbar)
- **Dauer Einschalten bis Energieabgabe:** < 15 Sekunden

KOMPATIBILITÄT

- **Elektroden** kompatibel mit allen **corpuls**-Defibrillatoren
- **Wandhalterung EN 1789 geprüft** – geeignet für die Anbringung in Rettungsfahrzeugen

primeCPR-FEEDBACK¹

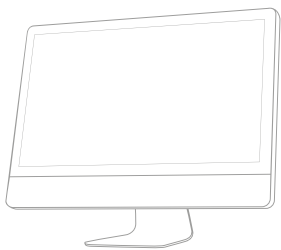
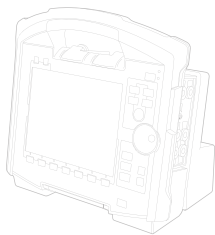
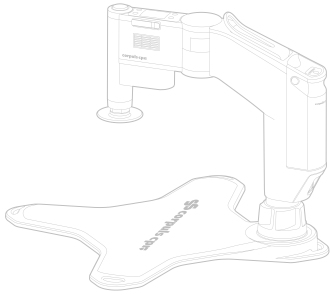
- **Einweg-Sensor**
- **Maße (BxHxT):** 8,5 cm x 6,0 cm x 1,8 cm
- **Gewicht:** 80 g

DATENÜBERTRAGUNG

- **Statusübertragung per SMS oder WLAN²**
Geräte, die nicht per WLAN angebunden werden, versenden ihren Status als codierte SMS zu Batterie- und Therapieelektrodeninfo, Funktionsbereitschaft etc. – für Geräte mit und ohne GSM-Modul.

¹ nur in Kombination mit **primeCPR easy-Feedbacksensor**

² nur durch **corpuls.manager**



Seit über 40 Jahren entwickelt und fertigt **corpuls®** innovative High-End-Geräte für die Notfall- und Intensivmedizin. Inzwischen schlagen in unserem Firmensitz in Kaufering über 450 Herzen jeweils ca. 60.000 Mal pro Arbeitstag für die höchsten Ansprüche der Lebensretter aus über 70 Ländern.

corpuls-Defibrillatoren, -Patientenmonitoringsysteme und -Thoraxkompressionsgeräte setzen seit jeher Maßstäbe in der Umsetzung neuester medizinwissenschaftlicher Erkenntnisse sowie in puncto Innovation und Ergonomie. Ergänzt durch smarte Telemedizin und geräteübergreifende Datenanalyse garantiert das **corpuls system** zuverlässige und sichere Hilfe im Kampf um Menschenleben.



Hersteller:

corpuls | GS Elektromedizinische Geräte

G. Stemple GmbH

Hauswiesenstraße 26 | 86916 Kaufering

Telefon +49 8191 65 722-0

E-Mail info@corpuls.com

Web www.corpuls.world



Produkte sind möglicherweise nicht in allen Märkten erhältlich, da die Produktverfügbarkeit von den regulatorischen und/oder medizinischen Verfahren in einzelnen Märkten abhängt. Für die Verfügbarkeit kontaktieren Sie bitte info@corpuls.com. Druckfehler sowie Konstruktions- und Designänderungen vorbehalten. Alle angegebenen Namen sind eingetragene Warenzeichen der jeweiligen Eigentümer. Art.-Nr. 76139.70010 Vers. 3.0 (12/23)