



corpuls®

FÜR - MENSCHEN - LEBEN



corpuls 1

KLEIN, HANDLICH & VIELSEITIG

corpuls¹

KLEIN, HANDLICH UND VIELSEITIG

Klein, leicht und kompakt wie er ist, wurde der **corpuls¹** speziell für die Anforderungen von Kliniken, Feuerwehren, First-Respondern, Krankentransporten, Arztpraxen und Katastrophenschutz entwickelt. Ein kompakter, aber vollwertiger Defibrillator/Patientenmonitor, der immer dann zum Einsatz kommt, wenn Platz und Handlichkeit doch mal entscheidend sind.

Sein großes Plus: das niedrige Gewicht. Gerade mal 2,3 kg bringt der **corpuls¹** auf die Waage, ist dabei aber ein vollwertiger Defibrillator und Patientenmonitor.

Auf dem transflektiven 5,7" Display hat der Anwender bis zu 3 Kurven und 4 Vitalparameter optimal im Blick. Die intuitive Benutzeroberfläche sorgt für eine einfache Bedienung.

Je nach Präferenz hat man die wichtigsten Parameter immer im Blick: EKG, CPR Feedback, Herzfrequenz, Pleth, SpO₂ und optional SpHb, SpCO oder SpMet.

Der **corpuls¹** kann, je nach Einsatzbereich, als Automatisierter Externer Defibrillator (AED) oder als manueller Defibrillator genutzt werden. Darüber hinaus kann der **corpuls¹** optional mit einem Schrittmacher mit den Modi FIX/DEMAND zur Behandlung von Herzrhythmusstörungen verwendet werden.

Nur 2,3 kg Basisausstattung inkl. Batterie

Anschluss für Therapiezubehör

Stoßschutz

Softkeys und Funktionstasten

Intuitive 1-2-3 Bedienung

Lithium-Ionen-Akku

SD-Kartenslot

Oxymetrie

6-Kanal-EKG

primeCPR-Feedback

BESONDERHEITEN

- **Niedriges Gewicht, kompakt und handlich**
- Erhältlich mit **primeCPR Feedback**
- **AED-Modus/manueller Modus** sowie **Schrittmacher therapie (FIX/DEMAND)** für die unterschiedlichsten Anwendungsbereiche
- Verwendung mit **Klebelektroden, Hardpaddles** oder **Schocklöffeln** möglich

VOLLE KOMPATIBILITÄT

- **corPatch-Elektroden, Sensoren, Akkus und Kabel** sind identisch zum **corpuls³** – für eine reibungslose Übergabe des Patienten.
- **Ein einheitliches User Interface** der Geräte ermöglicht eine intuitive Bedienung.
- **Auswertung aller Einsatzdaten** in **corpuls.manager** für beide Systeme möglich.



Mehr Informationen zum **corpuls¹** finden Sie auf unserer Produktseite: www.corpuls.world/produkte/corpuls1



primeCPR-Feedbacksensor

Zur Steigerung der Qualität der Thoraxkompression ist der **corpuls1** mit einer CPR-Feedbackfunktion ausgestattet. Dazu wird der **primeCPR**-Feedbacksensor auf der unteren Hälfte des Brustbeins aufgelegt. Er misst während der Reanimation die Druckfrequenz und -tiefe der Thoraxkompressionen. Deren Qualität wird, je nach Konfiguration, auf dem Display dargestellt (Balkendiagramme) und durch Sprachansagen verbessert.¹ Das Balkendiagramm zeigt die Drucktiefe und Qualität der Herzdruckmassage an. Diese Ansicht kann im AED-Modus optional eingestellt werden und dient dem Retter als Unterstützung und Feedback.²



► Der **primeCPR**-Feedbacksensor wird innerhalb weniger Sekunden angebracht.

ULTRAKOMPAKTER PATIENTENMONITOR UND DEFIBRILLATOR

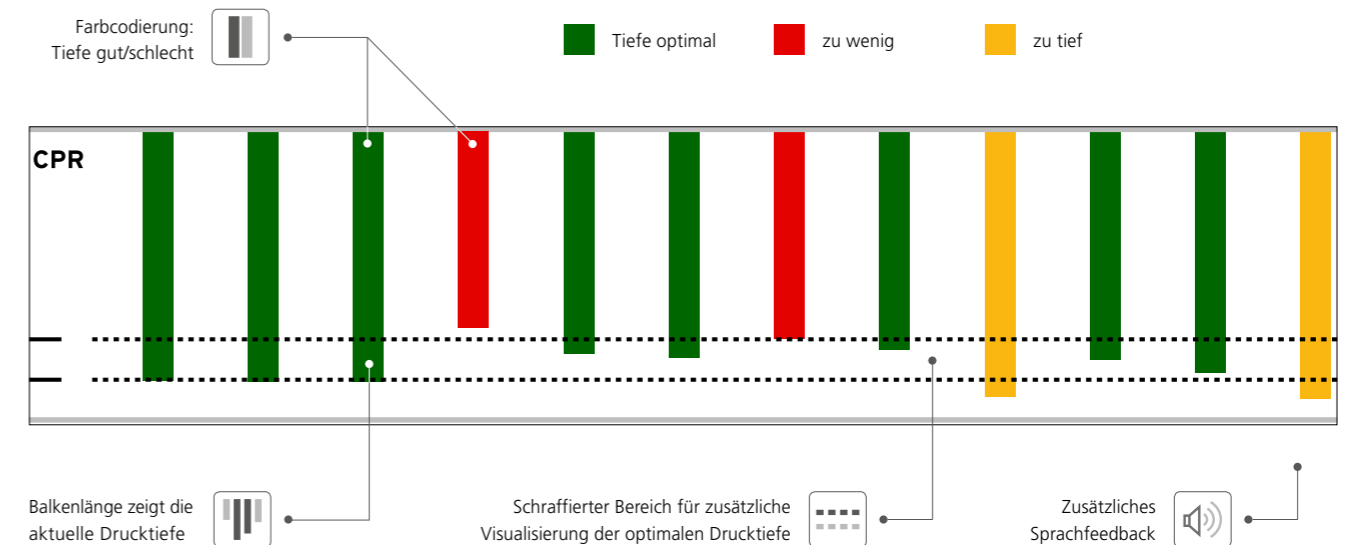
Der **corpuls1** besticht nicht nur durch geringes Gewicht und Handlichkeit. Er liefert medizinische Performance auf höchstem Level und wird damit zum idealen Gerät für Einsatzfälle im klinischen und präklinischen Umfeld.

MONITORING

Die intuitive Benutzeroberfläche gewährleistet eine einfache Bedienung. Auf dem 5,7" Display behalten Sie EKG, Herzfrequenz und Pulsoxymetrie immer im Überblick. Angezeigt werden bis zu 3 Kurven und 4 Vitalparameter.

REANIMATION

Nutzen Sie den **corpuls1** je nach Einsatzbereich als Automatisierten Externen Defibrillator (AED) oder als Manuellen Defibrillator. Durch die hochwertige HV-Einheit kann der **corpuls1** auch in Notfallsituationen den rettenden Schock liefern.



► Der **primeCPR**-Feedbacksensor als Mehrwegsensoren² besteht aus robustem Kunststoff. Er kann ohne Probleme desinfiziert und laut Hygieneplan aufbereitet werden.



► Optional ist der **primeCPR easy**-Feedbacksensor als Einwegprodukt mit Zwischenkabel erhältlich.

¹ Quelle: F. Lakomek et al.: Real-time feedback improves chest compression quality in out-of-hospital cardiac arrest: A prospective cohort study

² nur bei Verwendung eines **primeCPR**-Feedbacksensors. Der Mehrwegsensoren ist ein OEM-Produkt der Fa. Schiller AG.



OPTIMALE UNTERSTÜTZUNG FÜR RETTUNGSDIENST UND KLINIKPERSONAL

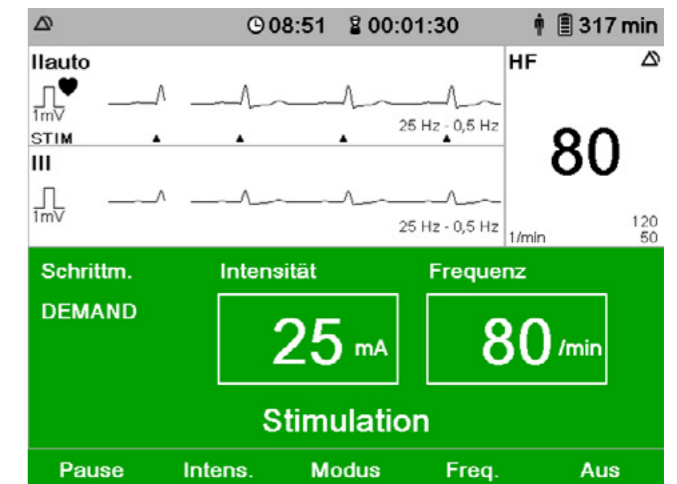
Der **corpuls1** ist mit seiner kompakten und leichten Bauweise der universelle Partner in der Klinik. Er überwacht bei innerklinischen Transporten Patienten und dient bei Reanimationen als Defibrillator. Das Einsatzspektrum in der Klinik wird durch die Möglichkeit zur Schrittmachertherapie (sowohl FIX als auch DEMAND) noch erweitert.

PACER

Der externe Schrittmacher des **corpuls1** ermöglicht eine elektrische Stimulation des Herzmuskels und kann die Funktion des Herzmuskels ergänzen oder positiv beeinflussen.

Der FIX-Modus ermöglicht, den Herzmuskel mit der eingestellten Stimulationsfrequenz – unabhängig von der Eigenfrequenz des Patienten – zu stimulieren.

Im DEMAND-Modus analysiert der **corpuls1** das EKG über das vierpolige EKG-Monitoringkabel. Der Schrittmacher stimuliert dann nur, wenn die so erfasste Eigenfrequenz geringer ist als die eingestellte Stimulationsfrequenz. Die Stimulation innerhalb der vulnerablen Phase wird durch die Erkennung von QRS-Komplexen verhindert.



SCHOCKLÖFFEL & SCHOCKPADDLES

Der **corpuls1** bietet unterschiedliche Möglichkeiten zur Defibrillation. Es können **corPatch**-Therapieelektroden, Schockpaddles und auch Schocklöffel eingesetzt werden.

Aus diesem Grund eignet sich der **corpuls1** auch optimal für die Anwendung in der Klinik – egal ob im Herzkatheterlabor oder als Defibrillator auf einem Reanimationswagen.



► Schocklöffel in drei Größen für den Einsatz bei einer offenen Herzoperation.



► **corpuls1** mit montierten Schockpaddlehaltern



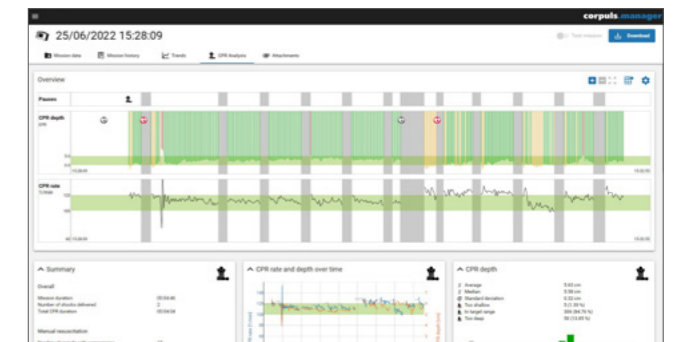
corpuls.manager

DEBRIEFING EINES EINSATZES

corpuls.manager ist die optimale digitale Ergänzung für alle **corpuls**-Geräte. Ziel ist es, aus vorhandenen Einsatzdaten detaillierte Auswertungen zu erhalten, Wissen zu generieren und damit die Patientenversorgung bestmöglich zu optimieren.



► Die Gesamtheit aller Einsätze kann ausgewertet und mit Hilfe von Dashboards visualisiert werden, um wichtige Fragen auf einen Blick zu klären.



► Die Missionshistorie zeigt Ihnen eine exakte Auswertung aller Werte und Kurven zu einem beliebigen Zeitpunkt. Es kann sekundengenau navigiert, Kurven können aus- und eingeblendet werden.

DER HANDLICHE UNIVERSALIST

Eine kompetente und umfassende Erstversorgung kann im Ernstfall entscheidend sein. Deshalb wurde dafür gesorgt, dass die Übergabe des Patienten vom First Responder zur Weiterversorgung durch den Rettungsdienst so schnell und reibungslos wie möglich verlaufen kann. Wie bei allen **corpuls**-Defibrillatoren können auch beim **corpuls1** Elektroden, Sensoren und Kabel einfach am **corpuls3** verwendet werden.

PULSOXYMETRIE

Das integrierte Pulsoxymeter (optional) ermöglicht die Überwachung von Sauerstoffsättigung, Pulsfrequenz und Plethysmogramm.

SpCO-SCREENING

Der **corpuls1** ist optional mit einer SpCO-Messung ausgerüstet. Durch sie kann einfach und frühzeitig eine mögliche Kohlenmonoxid-Vergiftung erkannt werden – egal ob bei Patienten oder Einsatzpersonal.



corpuls.manager ANALYSE

corpuls.manager ANALYSE als Datenmanagementlösung ermöglicht den Datenimport von der SD-Karte des **corpuls1**. Hier werden die Einsatzdaten aller **corpuls**-Geräte zentral verwaltet und ausgewertet. Die umfangreichen Filter-, Sortier- und Suchfunktionen sind eine ideale Grundlage für Qualitätsmanagement und Controlling.

corpuls.manager REVIEW

Mit **corpuls.manager REVIEW** arbeiten Sie den einzelnen Einsatz des **corpuls1** sekundengenau auf. Beste Voraussetzungen für ein optimales Debriefing und eine bestmögliche Dokumentation zur Qualitätssicherung.



DURCHDACHTES ENERGIEMANAGEMENT

Das beste Energiemanagement ist jenes, über das sich der Anwender keine Gedanken machen muss. Das intelligente Energiemanagement des **corpuls1** erfüllt genau diese Anforderung.

- Extrem **leistungsstarker Akku**
- **Kein zeitaufwendiges manuelles Laden** und Austauschen des Akkus notwendig
- Für jeden Einsatz die **passenden Stecker-/Kabelvarianten** (z. B. Mag-Code, Amphenol, SELV, offenes Ende u.a.)
- Stecker erfüllen die Norm **ISO 4165**

Sie nehmen den **corpuls1** stets einsatzbereit aus der Ladehalterung oder vom Magnetladestecker. Der leistungsfähige Lithium-Ionen-Akku versorgt den **corpuls1** zuverlässig mit der nötigen Energie – bis zu 8 Std. 45 Min. und auch bei $-20\text{ }^{\circ}\text{C}$. Im Display haben Sie die Restlaufzeit stets im Blick.



► Leistungsstarker, einfach austauschbarer Akku

PASSENDES ZUBEHÖR



TASCHEN

- **Seitentaschen** für Kabel, Sensoren und Zubehör
- **Vorkonnectierung der Kabel**, sodass umständliches Ein- und Ausstecken entfällt
- **Fronttasche** magnetisch verriegelbar
- Fronttasche für vorkonnectierte **corPatch**-Therapieelektroden

HALTERUNG

- **Führungshilfe** zum intuitiven Einsetzen des Gerätes in die Ladehalterung
- **Stromversorgung 12 V DC** (mit Netzteil, optional)
- **EN 1789**

STANDFÜßE

- **Stützen** für stabilen Stand und einen optimalen Blickwinkel
- Mit einem Griff ausklappbar
- Ca. **45° Neigung**

corpuls1



SPEZIFIKATIONEN

ALLGEMEINE SPEZIFIKATIONEN

- **Staub- und Strahlwassergeschützt** nach IP55
- **Vibrations- und stoßgeprüft** nach EN 1789
- **Alarmleuchte, Lautsprecher**
- **Sprachaufzeichnung**
- **Stromversorgung** 12 V DC, 100–250 V AC mit Netzteil
- **Gewicht:** 2,3 kg
- **Maße (BxHxT):** 26 cm x 17 cm x 7 cm (ohne Taschen)
- **Betriebszeit:** 6 h 30 min

PATIENTENMONITORING

- **5,7" Farbdisplay**, hinterleuchtet
- **3 Kurven** und bis zu **4 Vitalparameter**
- **6-Kanal-EKG**
- **Masimo Rainbow SET®** für SpO₂, PP, PI, SpCO, SpMet, SpHb

DEFIBRILLATOR/SCHRITTMACHER

- **Mind. 200 Schocks** mit 200 J
- **Ladezeit** bei vollem Akku: ca. 5,5 s
- **Automatisierter Externer Defibrillator (AED)**
- **Manueller Defibrillator**
- **Synchronisierte Kardioversion**
- Schrittmacher mit **2 Modi (FIX, DEMAND)** (optional)

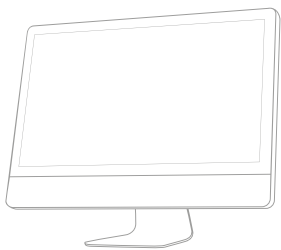
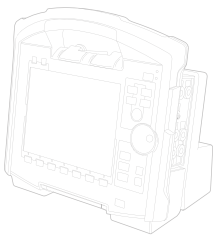
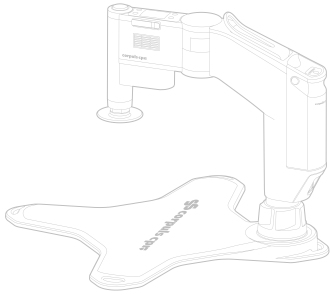
primeCPR-FEEDBACK*

- Verfügbar als **wiederverwendbarer** oder **Einweg-Sensor**
- **Maße (BxHxT):** 10,5 cm x 6,5 cm x 2,5 cm
- **Gewicht:** 152 g

DATENMANAGEMENT

- **SD®-Speicherkarte** (bis zu 408 Std./2 GB)

* nur in Kombination mit primeCPR-Feedbacksensor



Seit über 40 Jahren entwickelt und fertigt **corpuls®** innovative High-End-Geräte für die Notfall- und Intensivmedizin. Inzwischen schlagen an unserem Firmensitz in Kaufering über 400 Herzen jeweils ca. 60.000 Mal pro Arbeitstag für die höchsten Ansprüche der Lebensretter aus über 75 Ländern.

corpuls-Defibrillatoren, -Patientenmonitoringsysteme und -Thoraxkompressionsgeräte setzen seit jeher Maßstäbe in der Umsetzung neuester medizinwissenschaftlicher Erkenntnisse sowie in puncto Innovation und Ergonomie. Ergänzt durch smarte Telemedizin und geräteübergreifende Datenanalyse garantiert das **corpuls system** zuverlässige und sichere Hilfe im Kampf um Menschenleben.



Hersteller:

**corpuls | GS Elektromedizinische Geräte
G. Stemple GmbH**

Hauswiesenstraße 26 | 86916 Kaufering

Telefon +49 8191 65 722-0

E-Mail info@corpuls.com

Web www.corpuls.world



Produkte sind möglicherweise nicht in allen Märkten erhältlich, da die Produktverfügbarkeit von den regulatorischen und/oder medizinischen Verfahren in einzelnen Märkten abhängt. Für die Verfügbarkeit kontaktieren Sie bitte info@corpuls.com. Druckfehler sowie Konstruktions- und Designänderungen vorbehalten. Alle angegebenen Namen sind eingetragene Warenzeichen der jeweiligen Eigentümer. 76139.22010 Vers. 3.0 (12/23)

Der **primeCPR-Feedbacksensor** ist ein Produkt der **Schiller AG**
Altgasse 68 | 6341 Baar | Schweiz

